

STELLEN SIE IHRE UHR AUF NEUANFANG!



Fangen Sie neu an und lassen Sie Ihre **berufliche Zukunft** Gestalt annehmen.

Ihr **Coach** steht Ihnen dabei zur Seite.

Gemeinsam finden wir heraus, wo Ihre Stärken liegen und unterstützen Sie bei der **Integration in Arbeit / Ausbildung** und begleiten Sie ein Stück während der Beschäftigung.



Team Interne Maßnahmen

Bereich Aschersleben

Herr Jäckel 03471 684-3490
Frau Schorstein 03471 684-3612

Bereich Bernburg

Frau Thiele 03471 684-3296
Frau Wunder 03471 684-3300

Bereich Schönebeck

Frau Lehmann 03471 684-3332
Frau Reinhardt 03471/684-3314

Bereich Staßfurt

Frau Barabas 03471 684-3536
Herr Meier 03471 684-3592

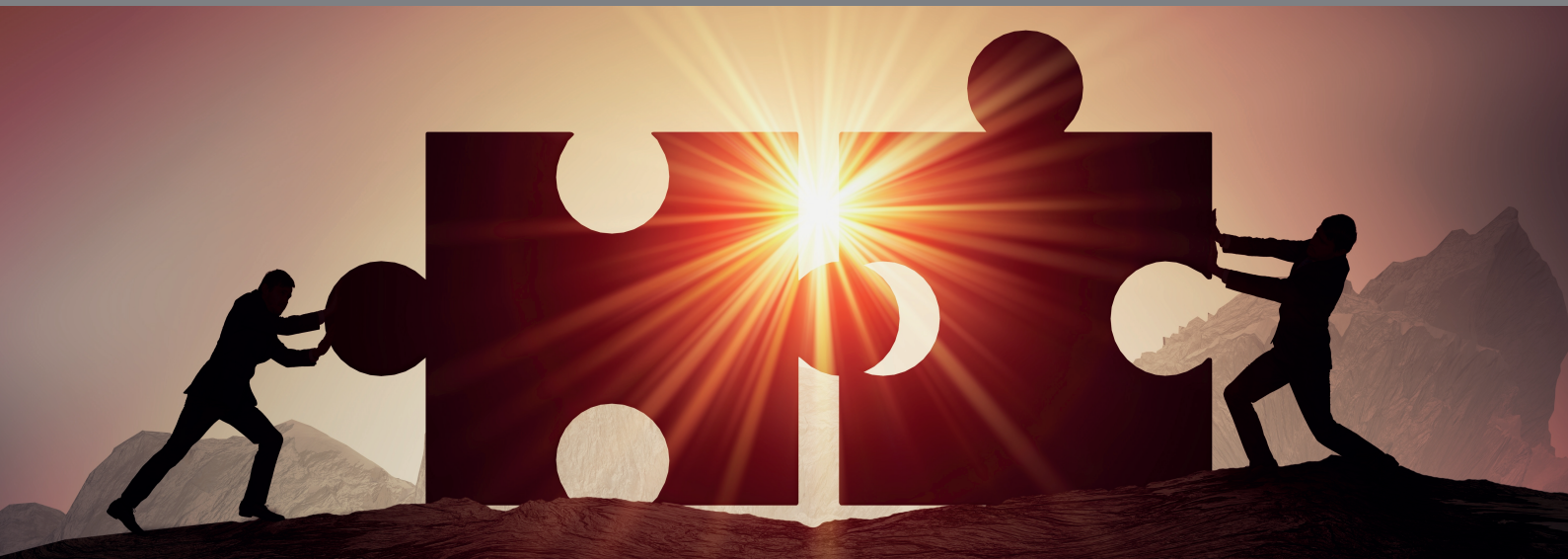


Team Interne Maßnahmen

BASS Beschäftigung/Ausbildung
suchen und sichern



Coaching zur
Anbahnung
und
Stabilisierung
von
Ausbildungs-
und
Arbeitsaufnahmen



Sie suchen eine Ausbildung oder Beschäftigung und benötigen dabei individuelle Unterstützung?

Sie haben gerade eine Ausbildung oder Beschäftigung aufgenommen und benötigen zur Unterstützung einen Ansprechpartner für berufliche und private Belange?

Sie befinden sich in einer Qualifikation oder Weiterbildung und haben noch keinen passenden Job gefunden?



Partnerschaftliche Zusammenarbeit

Individuelle Einzelgespräche oder Coaching in Kleinstgruppen

Termine und Beratungsorte werden gemeinsam vereinbart

Coachingdauer zwischen 3 und 6 Monaten bzw. bis Zielerreichung