















ENTWICKLUNGEN IN DER GRUNDSICHERUNG UND AM ARBEITSMARKT - DEZEMBER 2018 -



1. Leistungsempfänger SGB II

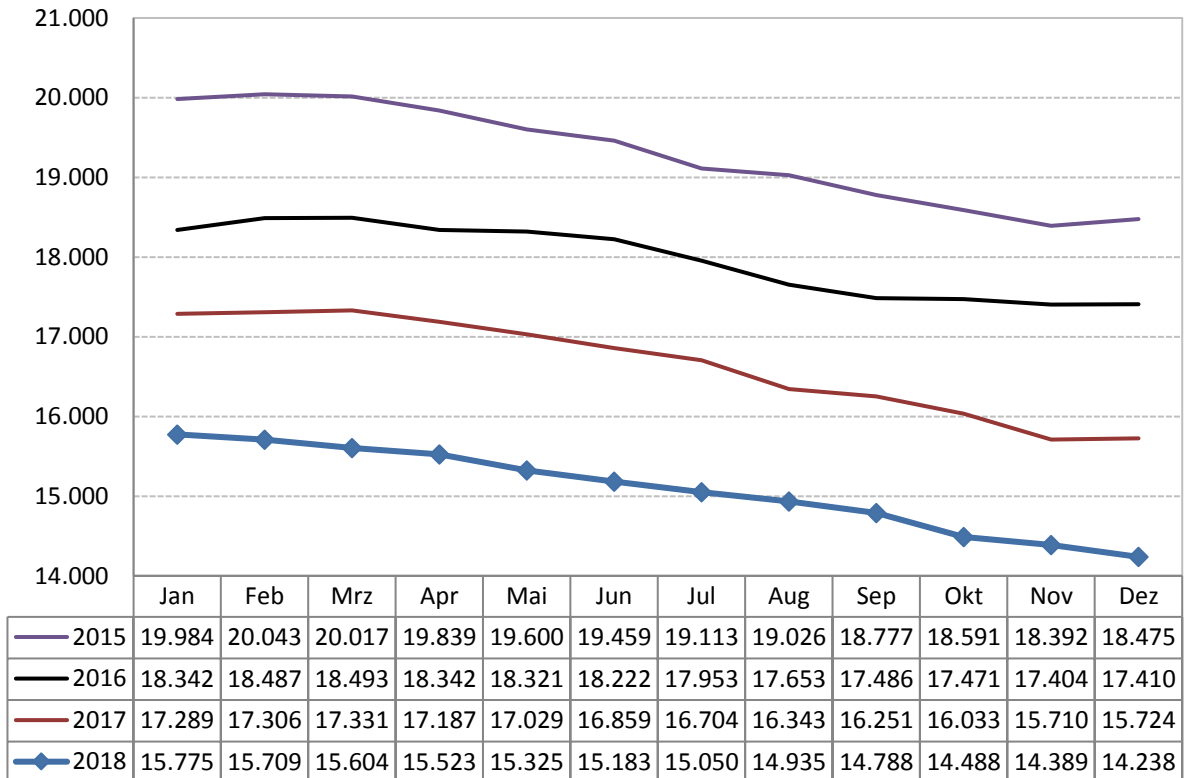
Veränderung gegenüber dem Vormonat in %		Dezember 2018	Veränderung gegenüber dem Vorjahr in %	
-1,3		Bedarfsgemeinschaften 11.302		-9,1
-0,8		Erwerbsfähige Leistungsberechtigte 14.238		-8,8
+6,4		Nicht Erwerbsfähige Leistungsberechtigte 4.407		-7,0

2. Bestandsentwicklung Arbeitslosenzahlen SGB II

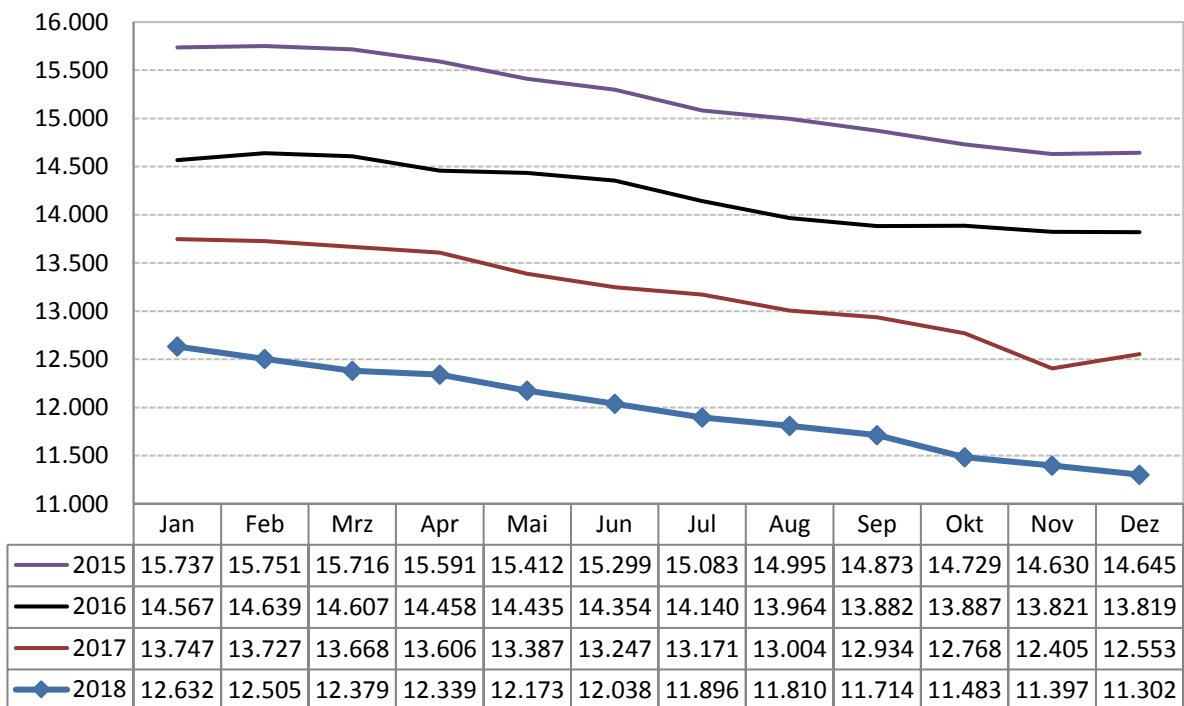
Veränderung gegenüber dem Vormonat in %		Dezember 2018	Veränderung gegenüber dem Vorjahr in %	
+7,8		Arbeitslose SGB II 5.949		-13,7
+3,2		Arbeitslose Jugendliche von 15 bis unter 25 Jahre SGB II 258		+40,2
+12,7		Arbeitslose 55 Jahre und älter SGB II 1.302		-4,8
+5,4		Arbeitslose Alleinerziehende SGB II 726		-11,5
+2,7		Ausländer SGB II 415		+11,0

3. Schaubilder

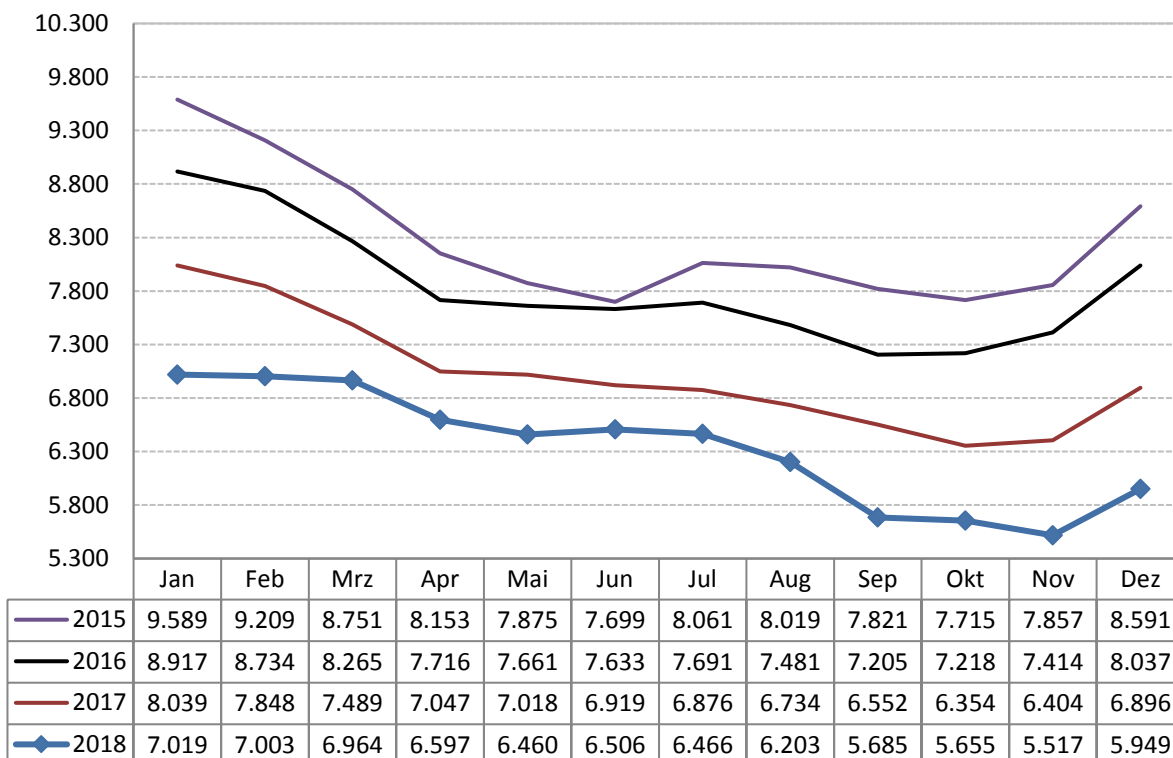
Erwerbsfähige Leistungsberechtigte



Bedarfsgemeinschaften



Arbeitslose SGB II



4. Aktuelle Themen und Informationen

4. Dezember 2018 Kooperationsvereinbarung zwischen Jobcenter Salzlandkreis und Verbraucherzentrale Sachsen-Anhalt e.V.

Mit dem Ziel, einkommensschwachen Haushalten Möglichkeiten der Energieeinsparung aufzuzeigen, unterzeichneten Volkmann Hahn, Geschäftsführer der Verbraucherzentrale Sachsen-Anhalt e.V., und Thomas Holz, Betriebsleiter des Jobcenters Salzlandkreis, am 4. Dezember eine gemeinsame Kooperationsvereinbarung. Durch die Zusammenarbeit erschließt das Jobcenter Salzlandkreis für seine Kunden ein zusätzliches Beratungsangebot zum Thema Energieeffizienz.

Information Wichtige Änderungen in der Grundsicherung - Ab 1. Januar 2019 Erhöhung der Regelbedarfsstufen

Zum 1. Januar 2019 trat die Erhöhung der Regelbedarfsstufen in der Grundsicherung in Kraft. Ein alleinstehender Erwachsener erhält ab Januar monatlich 424 Euro Grundsicherung, 2018 waren es noch 416 Euro. Die Regelbedarfsätze für die im Haushalt lebenden Partner und Kinder als Mitglieder der Bedarfsgemeinschaft steigen anteilig. Die Regelbedarfe erhöhen sich insgesamt um etwa 1,9 Prozent.

Information Aktivierung und Kompetenztraining im Bfw Staßfurt

Mit dem Projekt AKTIVA führt das Jobcenter Salzlandkreis in Kooperation mit dem Bfw (Berufsförderungswerk Sachsen-Anhalt) Arbeitssuchende im Rahmen von Aktivierung und Kompetenztraining schrittweise und individuell an die Anforderungen des Arbeitsmarktes heran. Insgesamt 17 Teilnehmer haben die 15 Wochen laufende Maßnahme Mitte Dezember erfolgreich absolviert und ihre Chancen für eine Arbeitsaufnahme am regionalen Arbeitsmarkt damit deutlich verbessert.

5. Ausblick Januar 2019

28./30. Januar Trägerdialoge

Im Interesse einer guten Zusammenarbeit bei der Integration Jobsuchender in den Arbeitsmarkt, lädt das Jobcenter Salzlandkreis am 28. Januar an den Standorten Aschersleben und Staßfurt und am 30. Januar an den Standorten Bernburg und Schönebeck zum mittlerweile dritten regionalen „Trägerdialog“. Ziel ist es, die regionalen Dienstleister der Aus- und Weiterbildung zu den aktuellen Entwicklungen am Arbeitsmarkt und zum Einsatz ausgewählter arbeitsmarktpolitischer Instrumente zu informieren sowie einen Ausblick auf das Jahr 2019 zu geben.

Im aktuellen Berichtsmonat weist die Bundesagentur für Arbeit immer vorläufige hochgerechnete Werte (Leistungsempfänger) aus. Erst nach drei Monaten Wartezeit stehen die endgültigen Daten fest.
Quelle: Daten der Bundesagentur für Arbeit