











ENTWICKLUNGEN IN DER GRUNDSICHERUNG UND AM ARBEITSMARKT - NOVEMBER 2018 -



1. Leistungsempfänger SGB II

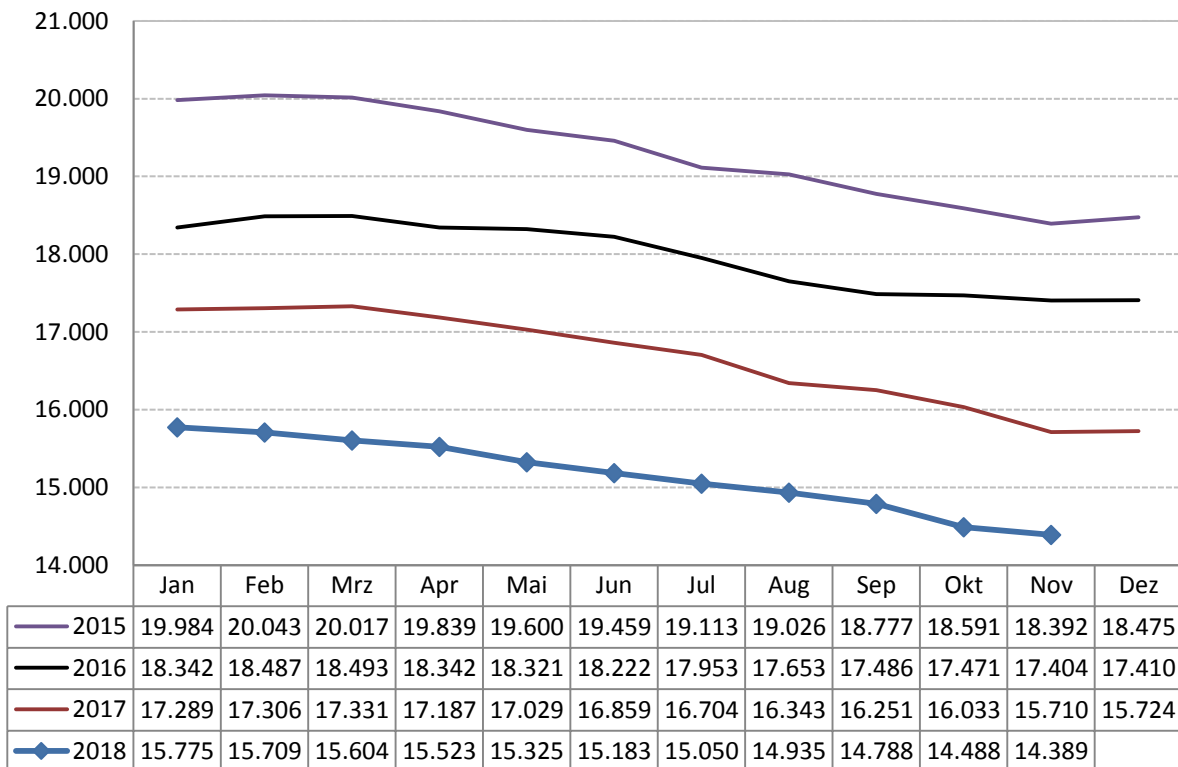
Veränderung gegenüber dem Vormonat in %		November 2018	Veränderung gegenüber dem Vorjahr in %	
-1,8		Bedarfsgemeinschaften 11.397		-8,7
-0,9		Erwerbsfähige Leistungsberechtigte 14.389		-8,1
+5,4		Nicht Erwerbsfähige Leistungsberechtigte 4.430		-5,5

2. Bestandsentwicklung Arbeitslosenzahlen SGB II

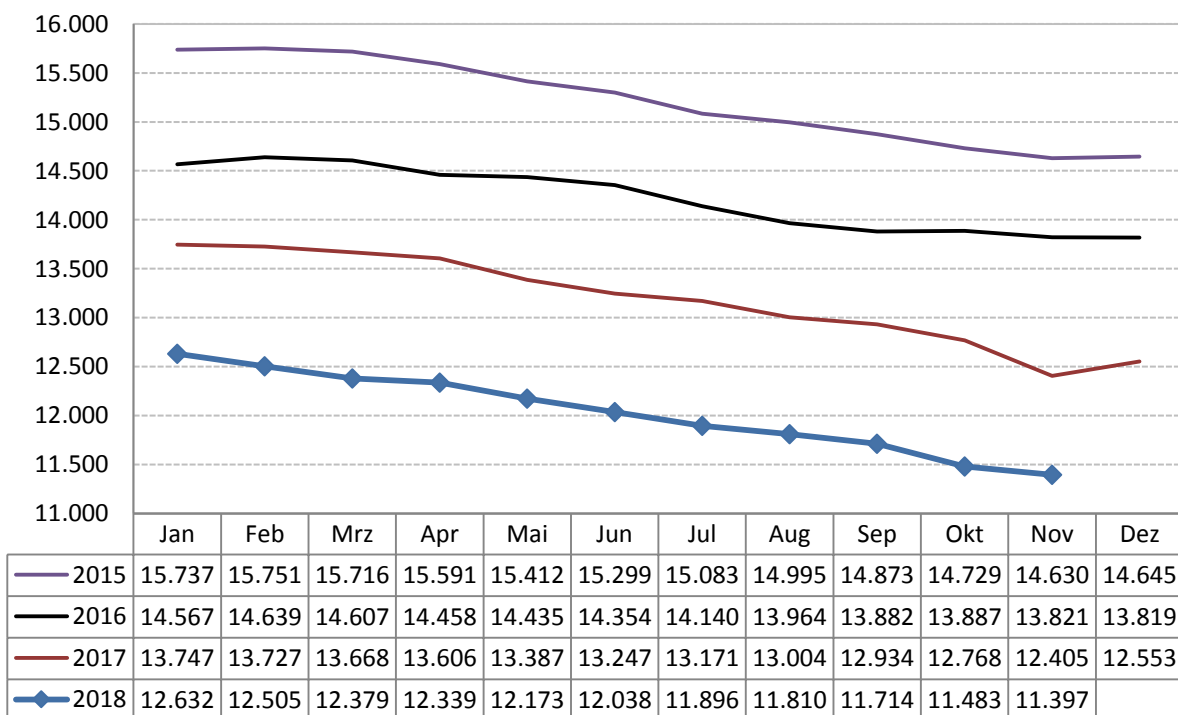
Veränderung gegenüber dem Vormonat in %		November 2018	Veränderung gegenüber dem Vorjahr in %	
-2,4		Arbeitslose SGB II 5.517		-13,9
-18,6		Arbeitslose Jugendliche von 15 bis unter 25 Jahre SGB II 250		+36,6
+0,4		Arbeitslose 55 Jahre und älter SGB II 1.155		-4,5
-10,9		Arbeitslose Alleinerziehende SGB II 689		-14,8
-6,0		Ausländer SGB II 404		+13,2

3. Schaubilder

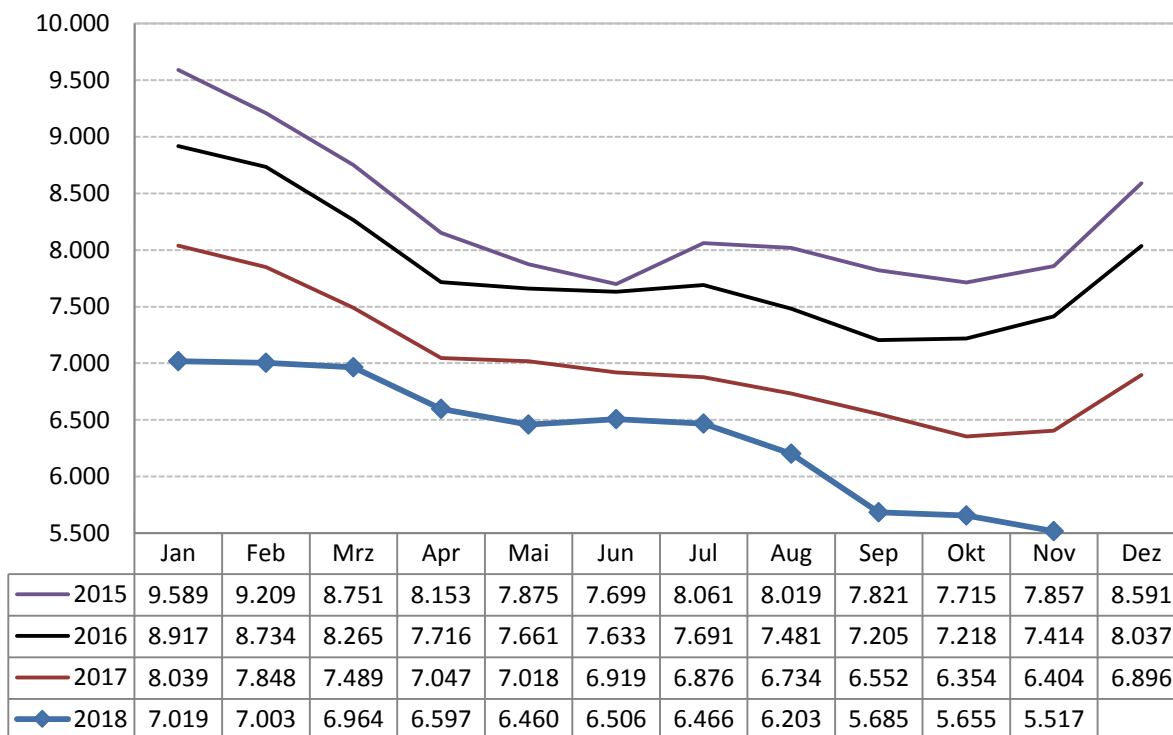
Erwerbsfähige Leistungsberechtigte



Bedarfsgemeinschaften



Arbeitslose SGB II



4. Aktuelle Themen und Informationen

13. November 2018 Berufskunde Achslagerwerk Staßfurt

Die Silbitz Group Staßfurt AWS GmbH ermöglichte den Mitarbeitern des Jobcenters Salzlandkreis das Unternehmen im Rahmen eines Berufskundetages kennenzulernen. Zur Unterstützung des Personalaufbaus der Silbitz Group Staßfurt AWS GmbH stand im Anschluss im Jobcenter Salzlandkreis am Standort Staßfurt ein Speed-Dating zwischen dem Arbeitgeber und potentiellen Mitarbeitern auf dem Programm.

27. November 2018 Aktionstag Berufsorientierung am Standort Bernburg

Mitte November fand der vorerst letzte Berufsorientierungstag des „Arbeitsbündnisses Jugend und Beruf“ im Jobcenter Salzlandkreis am Standort Bernburg statt.

November 2018 Austausch der Soziallotsen

Das Jobcenter Salzlandkreis lud im November an seinen einzelnen Standorten zum nunmehr vierten Erfahrungsaustausch mit den Soziallotsen. Neben dem Gespräch zwischen den verschiedenen Fachansprechpartnern des Salzlandkreises zur Situation geflüchteter Menschen, bot die Veranstaltung die Möglichkeit des Austausches zu leistungs- und eingliederungsrelevanten Themen des Rechtskreises SGB II.

5. Ausblick Dezember 2018

4. Dezember 2018 Kooperationsvereinbarung zwischen Jobcenter Salzlandkreis und Verbraucherzentrale Sachsen-Anhalt e.V.

Mit dem Ziel, einkommenschwachen Haushalten Möglichkeiten der Energieeinsparung aufzuzeigen, unterzeichnen Volkmarr Hahn, Geschäftsführer der Verbraucherzentrale Sachsen-Anhalt e.V., und Thomas Holz, Betriebsleiter des Jobcenters Salzlandkreis, am 4. Dezember eine

gemeinsame Kooperationsvereinbarung. Durch die Zusammenarbeit erschließt das Jobcenter Salzlandkreis für seine Kunden ein zusätzliches Beratungsangebot zum Thema Energieeffizienz.

Information Wichtige Änderungen in der Grundsicherung - Ab 1. Januar 2019
Erhöhung der Regelbedarfsstufen

Zum 1. Januar 2019 tritt die Erhöhung der Regelbedarfsstufen in der Grundsicherung in Kraft. Ein alleinstehender Erwachsener erhält ab Januar monatlich 424 Euro Grundsicherung, 2018 waren es noch 416 Euro. Die Regelbedarfssätze für die im Haushalt lebenden Partner und Kinder als Mitglieder der Bedarfsgemeinschaft steigen anteilig. Die Regelbedarfe erhöhen sich insgesamt um etwa 1,9 Prozent.

Im aktuellen Berichtsmonat weist die Bundesagentur für Arbeit immer vorläufige hochgerechnete Werte (Leistungsempfänger) aus. Erst nach drei Monaten Wartezeit stehen die endgültigen Daten fest.
Quelle: Daten der Bundesagentur für Arbeit